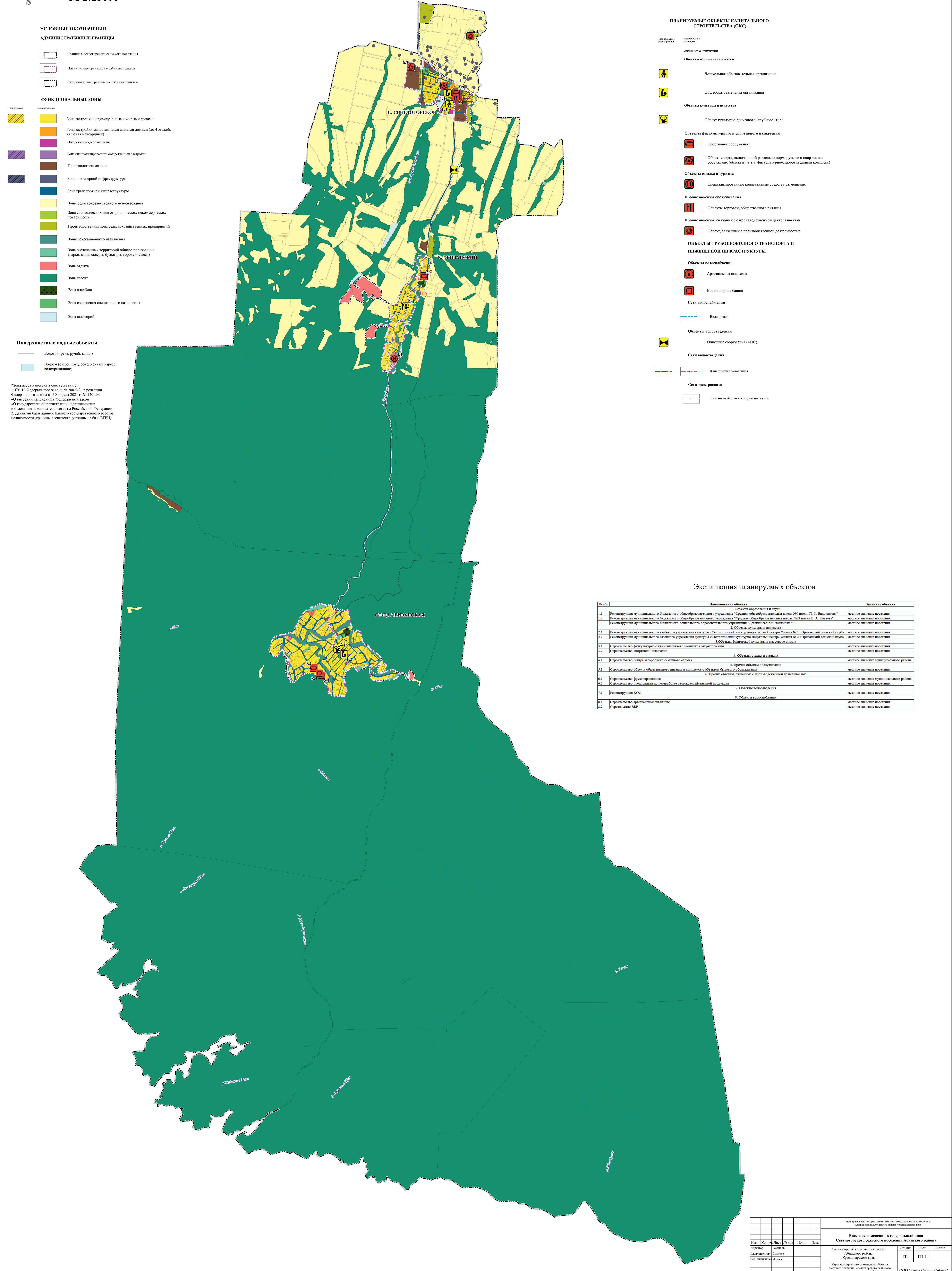


ВНЕСЕНИЕ ИЗМЕНЕНИЙ В ГЕНЕРАЛЬНЫЙ ПЛАН СВЕТЛОГОРСКОГО СЕЛЬСКОГО ПОСЕЛЕНИЯ АБИНСКОГО РАЙОНА КРАСНОДАРСКОГО КРАЯ

Карта планируемого размещения объектов местного значения Светлогорского сельского поселения муниципального образования Абинский район  
М 1:25000



- УСЛОВНЫЕ ОБОЗНАЧЕНИЯ**
- АДМИНИСТРАТИВНЫЕ ГРАНИЦЫ**
- Граница Светлогорского сельского поселения
  - Планируемые границы населенных пунктов
  - Существующие границы населенных пунктов

- ФУНКЦИОНАЛЬНЫЕ ЗОНЫ**
- Планируемые
- Существующие
- Зона застройки индивидуальными жилыми домами
  - Зона застройки малоэтажными жилыми домами (до 4-этажей, включая микрорайоны)
  - Общественно-деловые зоны
  - Зона специализированной общественной застройки
  - Промышленная зона
  - Зона инженерной инфраструктуры
  - Зона транспортной инфраструктуры
  - Зоны сельскохозяйственного использования
  - Зона садоводческих или огороднических некоммерческих товариществ
  - Промышленная зона сельскохозяйственных предприятий
  - Зоны рекреационного назначения
  - Зона озелененных территорий общего пользования (парки, сады, скверы, бульвары, городские леса)
  - Зона отдыха
  - Зона лесов\*
  - Зона кладбищ
  - Зона озеленения специального назначения
  - Зона акваторий

- Поверхностные водные объекты**
- Водоток (река, ручей, канал)
  - Водоём (озеро, пруд, обводненный карьер, водохранилище)

\*Зона лесов нанесена в соответствии с:  
1. Ст. 10 Федерального закона № 289-ФЗ, в редакции Федерального закона от 30 апреля 2021 г. № 120-ФЗ «О внесении изменений в Федеральный закон «О государственной регистрации недвижимости» и отдельные законодательные акты Российской Федерации»  
2. Данные базы данных Единого государственного реестра недвижимости (границы лесничества, учтенные в базе ЕГРН)

ПЛАНИРУЕМЫЕ ОБЪЕКТЫ КАПИТАЛЬНОГО СТРОИТЕЛЬСТВА (ОКС)

- Планируемый к реконструкции
- Планируемый к возведению
- местного значения**
- Объекты образования и науки**
- Дошкольная образовательная организация
  - Общественно-деловые организации
- Объекты культуры и искусства**
- Объект культурно-досугового (клубного) типа
- Объекты физкультурного и спортивного назначения**
- Спортивное сооружение
  - Объект спорта, включающий раздельно нормируемые и спортивные сооружения (объекты) (в т.ч. физкультурно-оздоровительный комплекс)
- Объекты отдыха и туризма**
- Специализированные коллективные средства размещения
- Прочие объекты обслуживания**
- Объекты торговли, общественного питания
- Прочие объекты, связанные с производственной деятельностью**
- Объект, связанный с производственной деятельностью
- ОБЪЕКТЫ ТРУБОПРОВОДНОГО ТРАНСПОРТА И ИНЖЕНЕРНОЙ ИНФРАСТРУКТУРЫ**
- Объекты водоснабжения**
- Артезианская скважина
  - Водонапорная башня
- Сети водоснабжения**
- Водопровод
- Объекты водоотведения**
- Очистные сооружения (КОС)
- Сети водоотведения**
- Канализационные сооружения
- Сети электроснабжения**
- Линейно-кабельное сооружение связи

Экспликация планируемых объектов

№ п/п	Наименование объекта	Значение объекта
1. Объекты образования и науки		
1.1	Реконструкция муниципального бюджетного образовательного учреждения «Средняя общеобразовательная школа №9 имени П. Ф. Ефремова»	местное значение поселения
1.2	Реконструкция муниципального бюджетного образовательного учреждения «Средняя общеобразовательная школа №9 имени В. А. Колосова»	местное значение поселения
1.3	Реконструкция муниципального бюджетного дошкольного образовательного учреждения «Детский сад №6 «Яблонька»	местное значение поселения
2. Объекты культуры и искусства		
2.1	Реконструкция муниципального казенного учреждения культуры «Светлогорский культурно-досуговый центр» филиал №1 «Звянецкий сельский клуб»	местное значение поселения
2.2	Реконструкция муниципального казенного учреждения культуры «Светлогорский культурно-досуговый центр» филиал №2 «Звянецкий сельский клуб»	местное значение поселения
3. Объекты физической культуры и массового спорта		
3.1	Строительство физкультурно-оздоровительного комплекса открытого типа	местное значение поселения
3.2	Строительство спортивной площадки	местное значение поселения
4. Объекты отдыха и туризма		
4.1	Строительство центра загородного семейного отдыха	местное значение муниципального района
5. Прочие объекты обслуживания		
5.1	Строительство объекта общественного питания в комплексе с объектом бытового обслуживания	местное значение поселения
6. Прочие объекты, связанные с производственной деятельностью		
6.1	Строительство фруктозариума	местное значение муниципального района
6.2	Строительство предприятия по переработке сельскохозяйственной продукции	местное значение поселения
7. Объекты водоснабжения		
7.1	Реконструкция КОС	местное значение поселения
8. Объекты водоснабжения		
8.1	Строительство артезианской скважины	местное значение поселения
8.2	Строительство ВВП	местное значение поселения

ПРОЕКТ

						Муниципальный номер: № 011/15/0000112/00022/0001 от 12.07.2023 г. Администрация Абинского района Краснодарского края		
						Внесение изменений в генеральный план Светлогорского сельского поселения Абинского района		
Имя	Фамилия	Имя	Фамилия	Подпись	Дата	Сметчик	Лист	Листов
Генеральный директор	Светлана	Васильевна	Иванова			ТП	ТП-1	
						Карта планирования размещения объектов местного значения Светлогорского сельского поселения муниципального образования Абинский район М 1:25000		
						ООО "Кварт Сервис Сибирь"		